

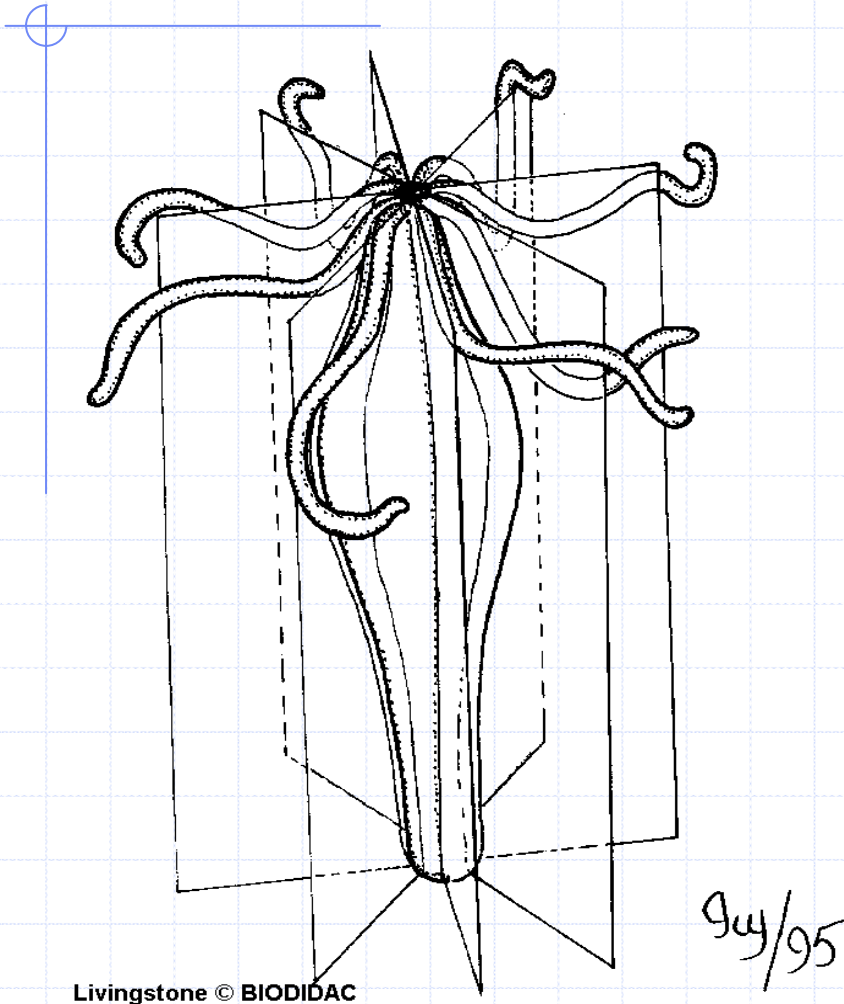


# Phylum Cnidaria

# Características de los Cnidarios

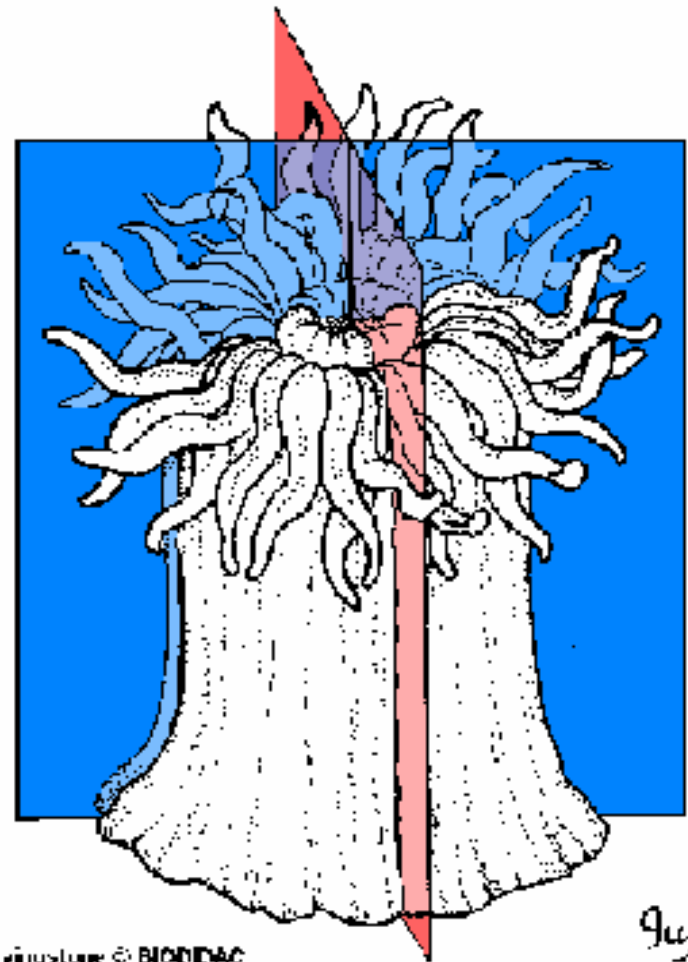
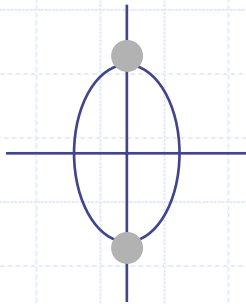
- ◆ Simetría radial (o birradial)
- ◆ tejidos,
- ◆ células urticantes (cnidocitos),
- ◆ una boca rodeada de tentáculos,
- ◆ y típicamente dos estadios: medusa y pólipo

# Simetría radial



# Simetría birradial (Cnidario - Anthozoario)

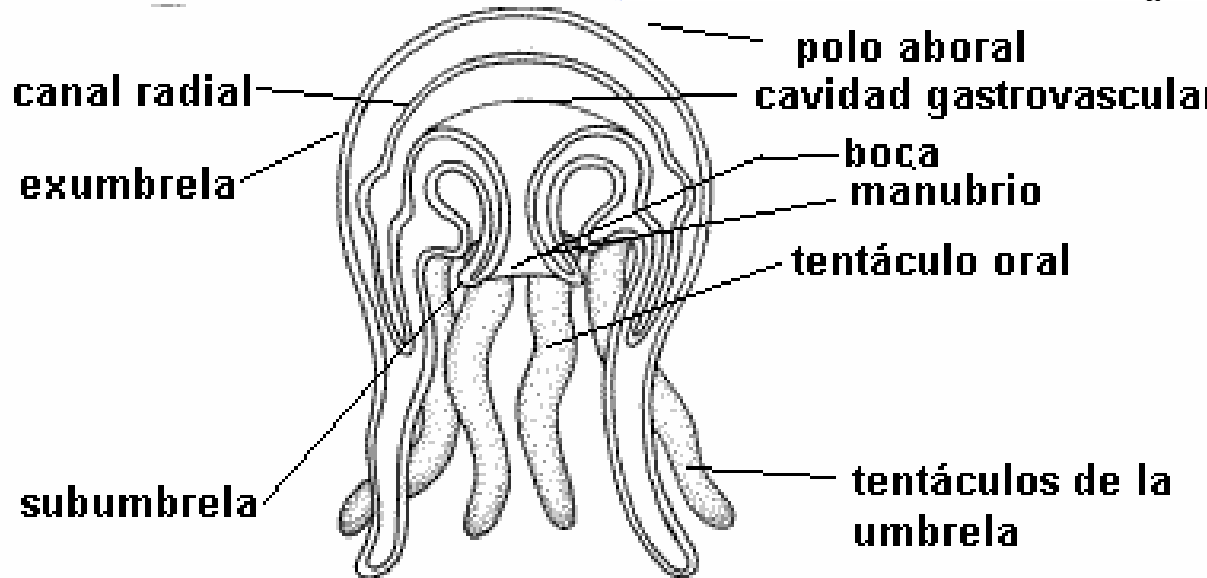
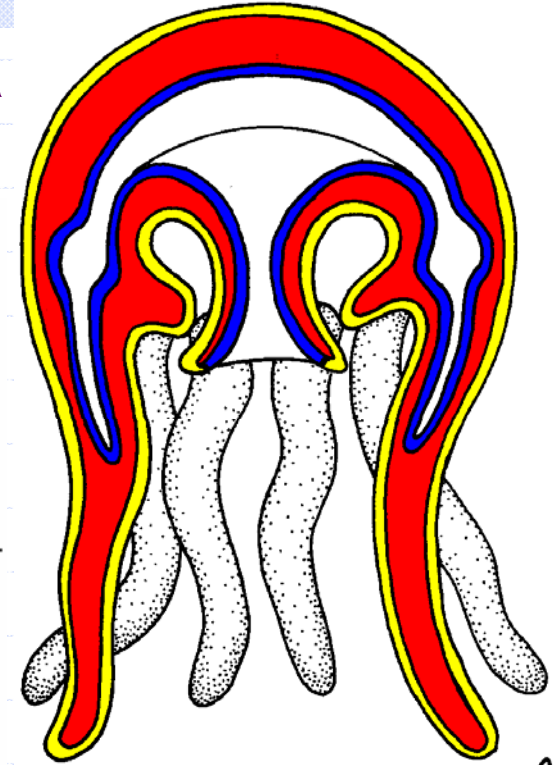
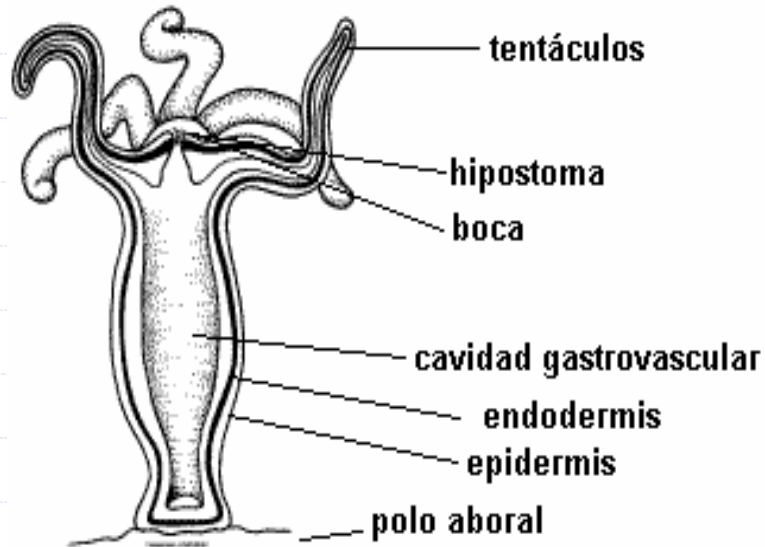
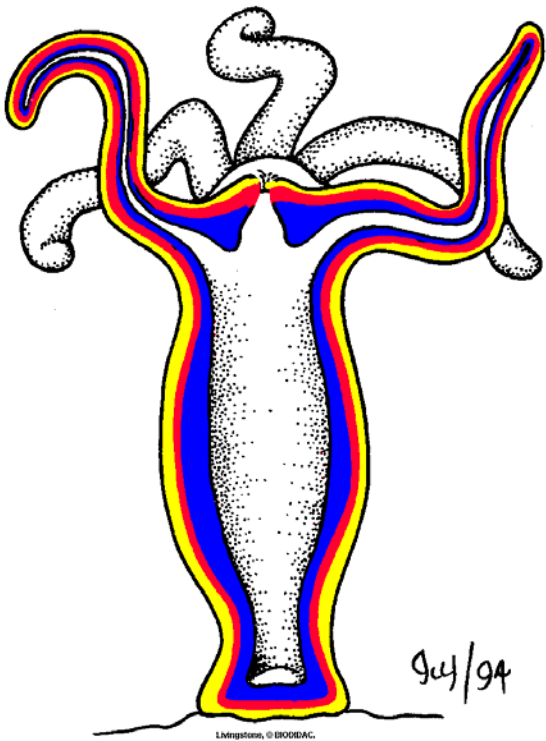
- ◆ Simetría birradial a causa de la presencia de los sifonoglifos



Livingstone © BIODIDAC

9/1/95

# Pólipo y medusa



- ◆ Ectodermo
- ◆ Mesoglea
- ◆ Endodermo

# Tipos de pólipos

- ◆ Hidra
- ◆ Corales
- ◆ Anémonas



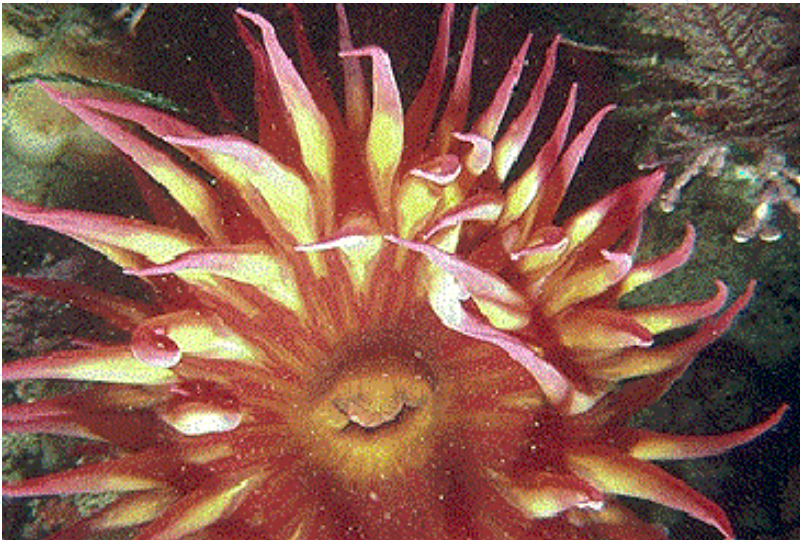
# Tipos de pólipos

- ◆ Hidra
- ◆ Corales
- ◆ Anémonas



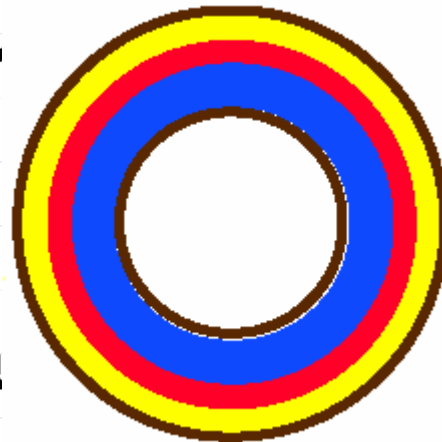
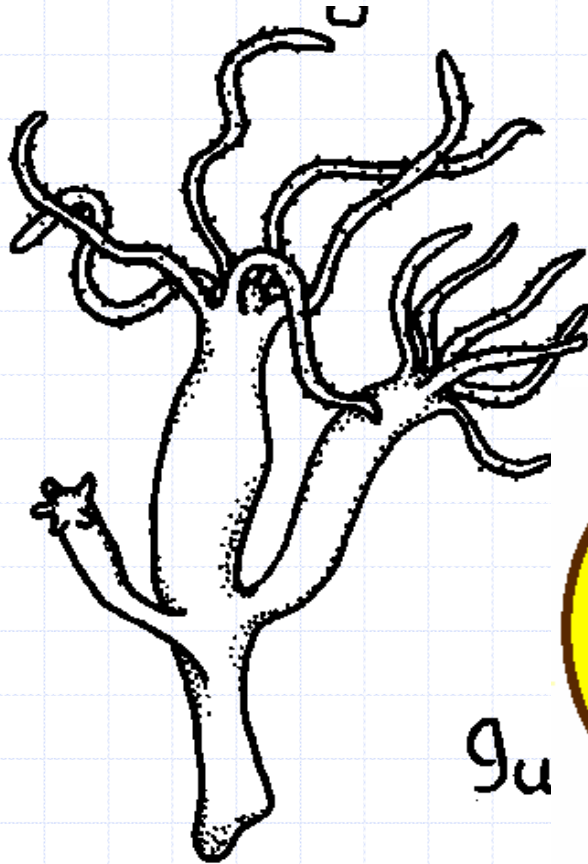
# Tipos de pólipos

- ◆ Hidra
- ◆ Corales
- ◆ Anémonas

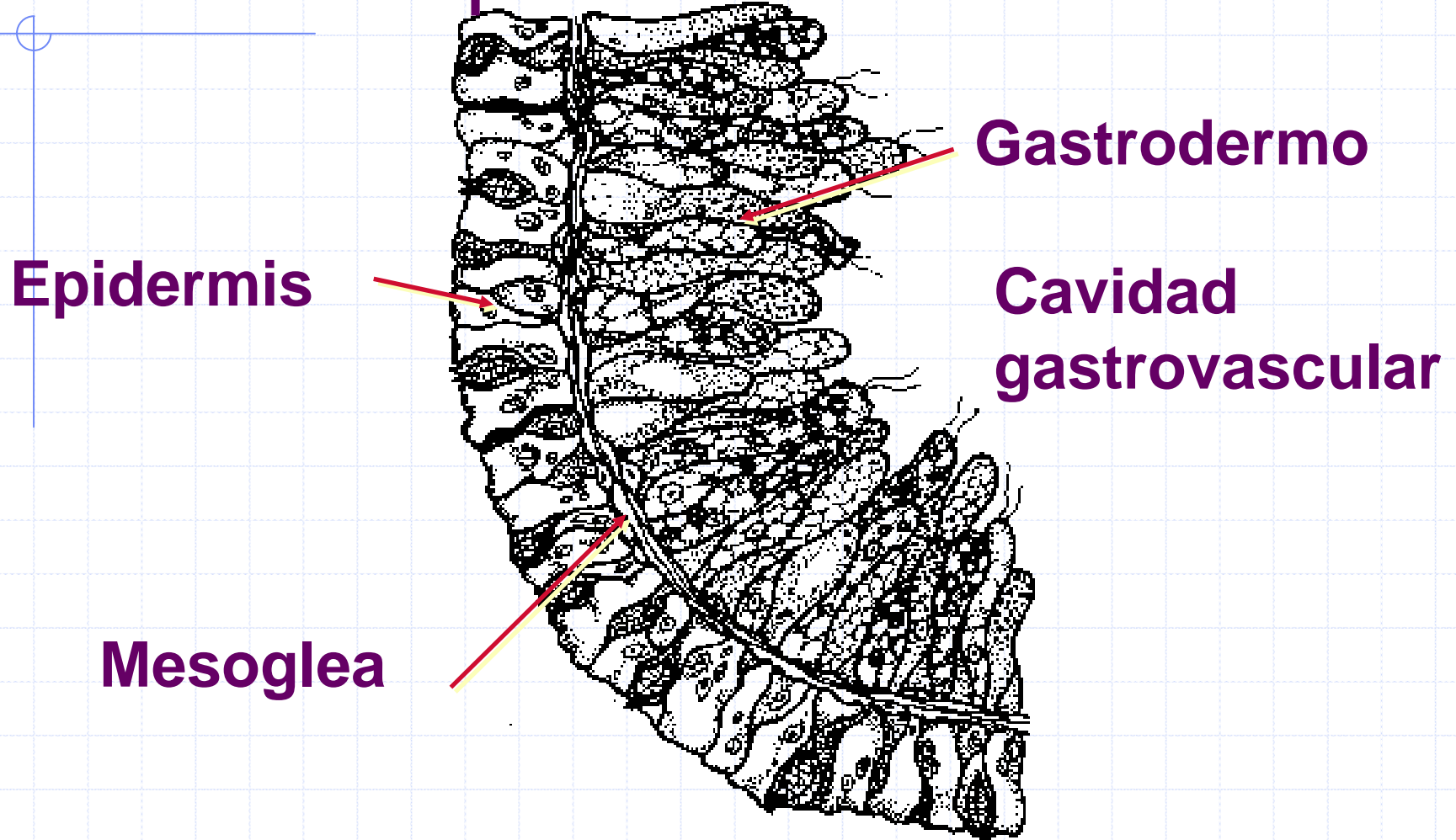


# Hidra

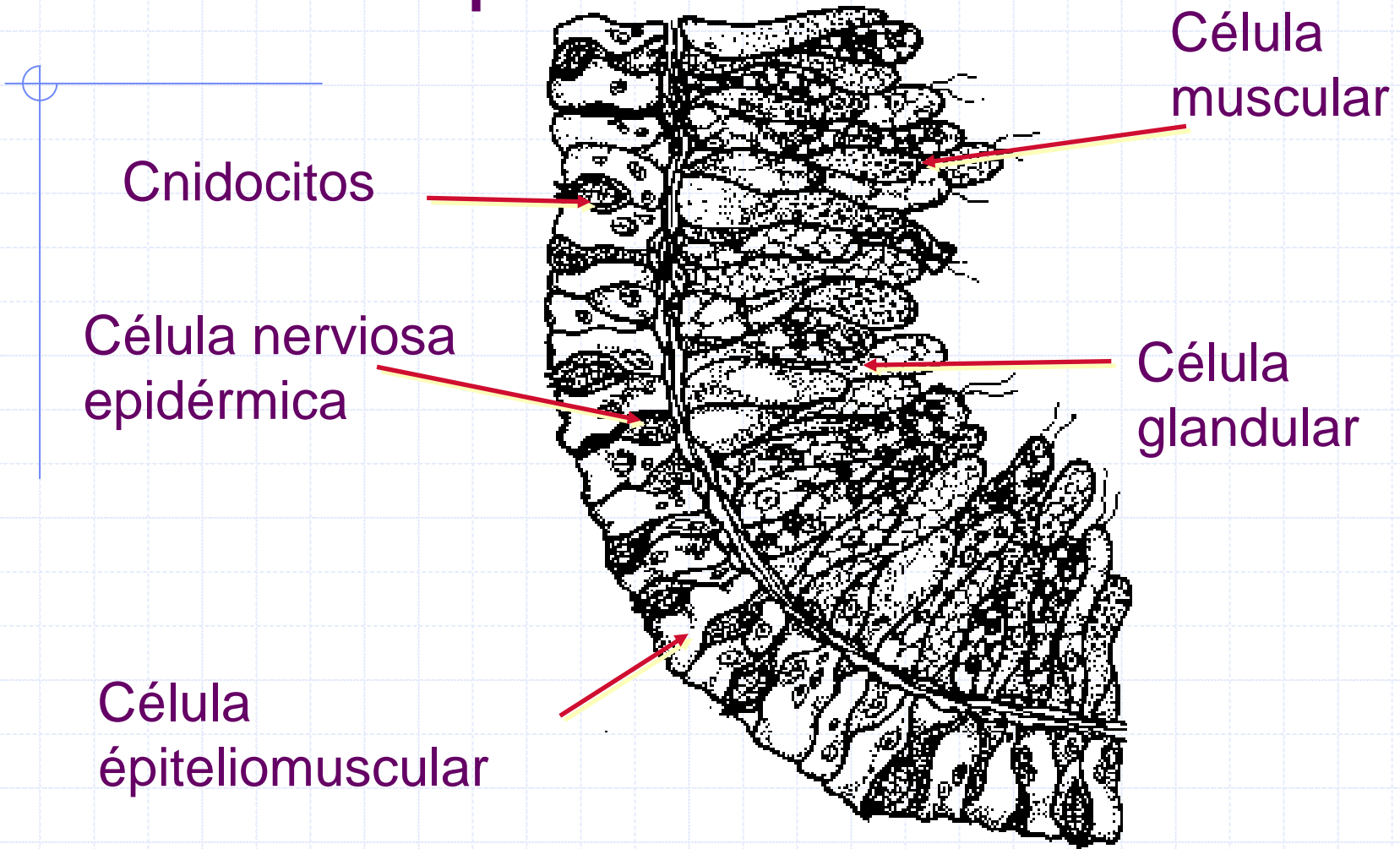
(Hydrozoario)



# Pared corporal

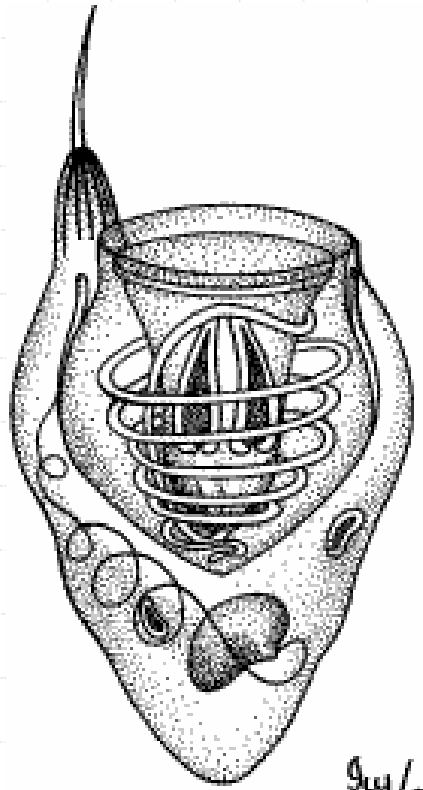


# Pared corporal

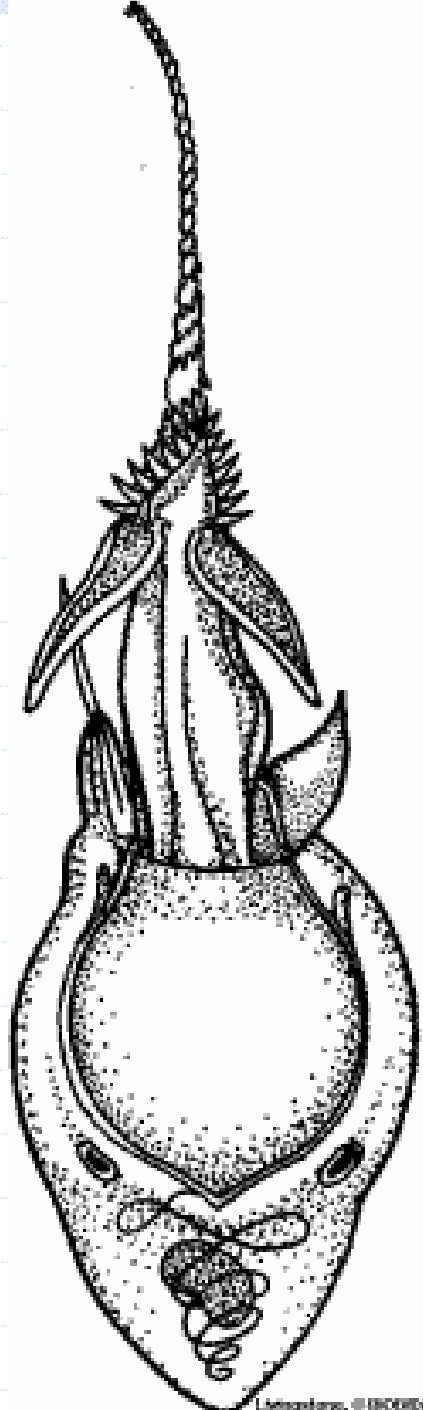




# Cnidocito



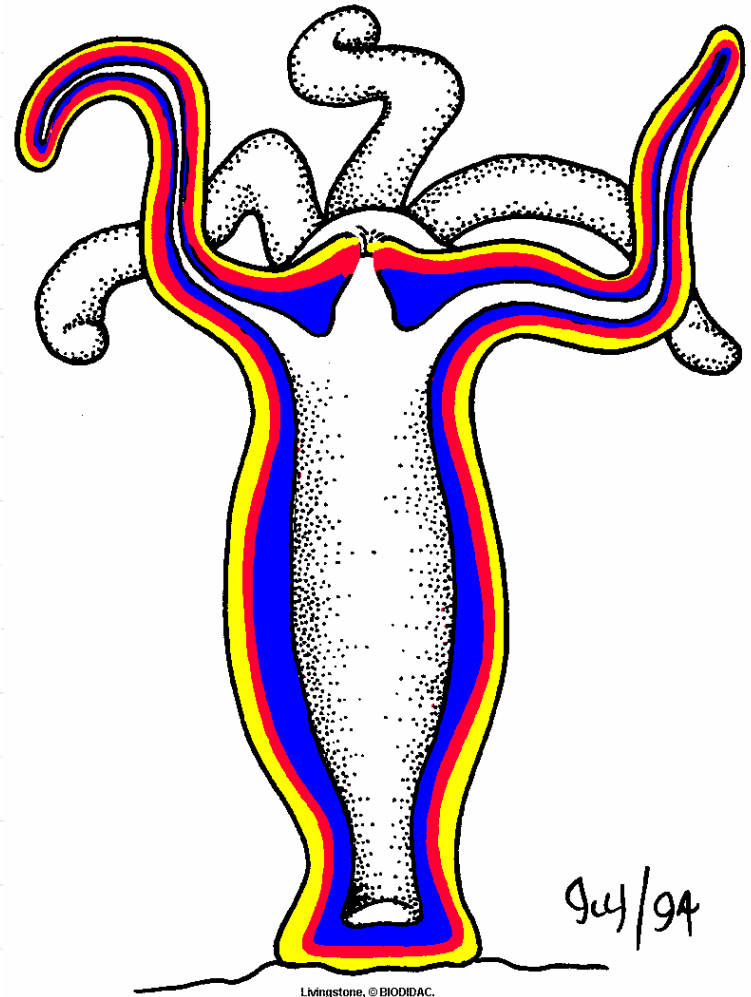
9/4/94



Lehninger, © 1994

# Esqueleto hidrostático

- ◆ Formado por un fluido (que no se comprime) en el interior de un contenedor (cavidad gastrovascular),
- ◆ músculos longitudinales (epidermis)
- ◆ y músculos circulares (gastrodermis)



# Clasificación

## ◆ 4 clases

- Hydrozoarios (Pólipo domina, cnidocitos en el ectodermo)
- Scyphozoarios (Medusa domina, cnidocitos en el ecto y endodermo)
- Cubozoarios
- Anthozoarios (solamente pólipo)

# Colonias de Hidrozoarios

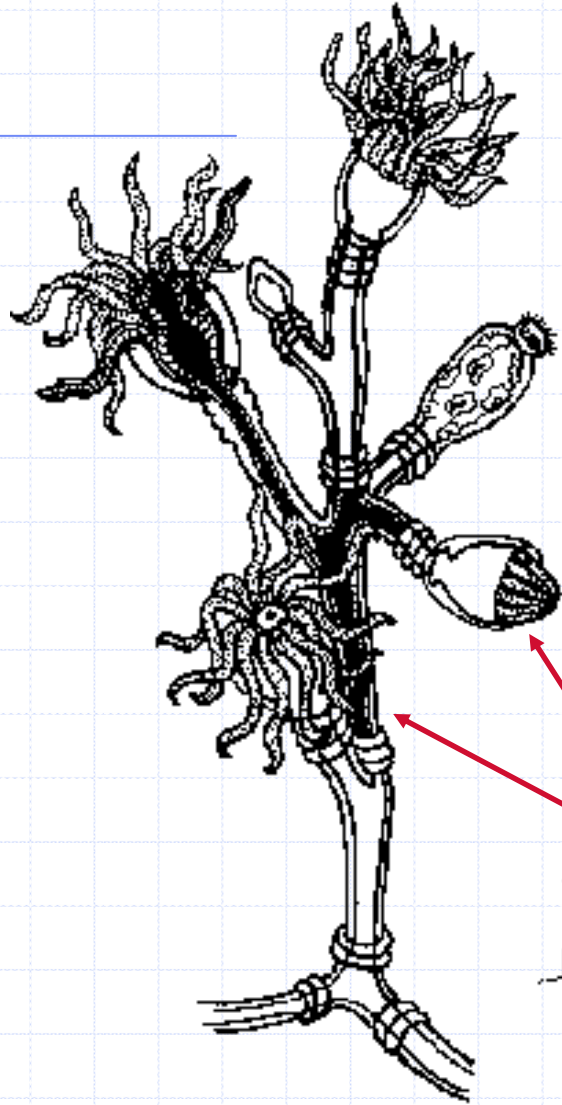


BIODIDAC © J. Housman, Univ. d'Ottawa



BIODIDAC © J. Housman, Univ. d'Ottawa

# Pólipo de Obelia



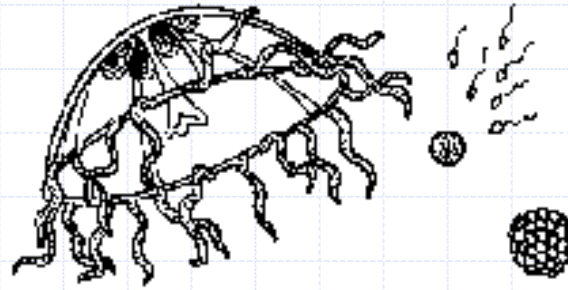
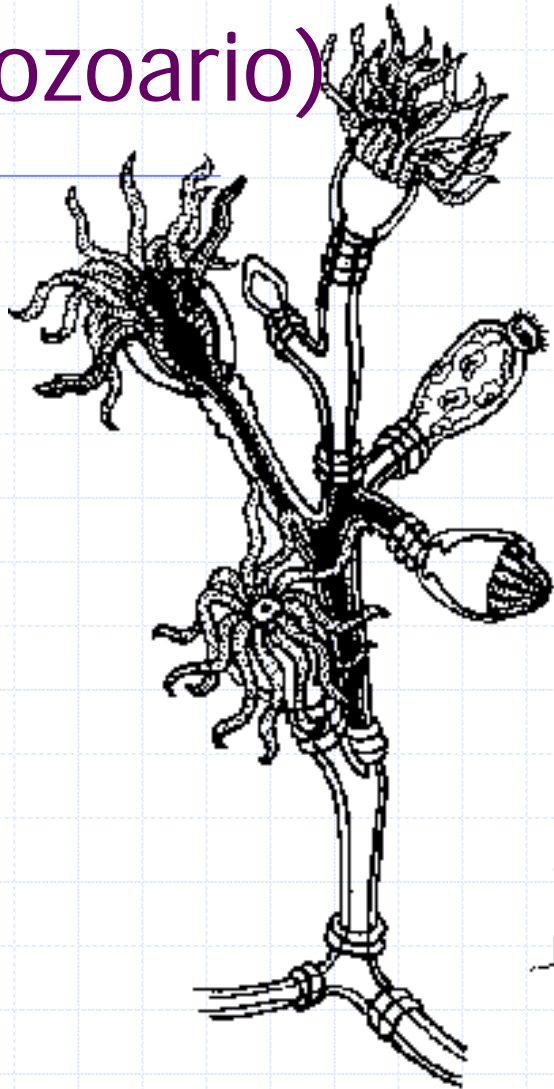
Gonozooide



Gastrozooide

# Ciclo de Obelia (Hidrozoario)

Medusa



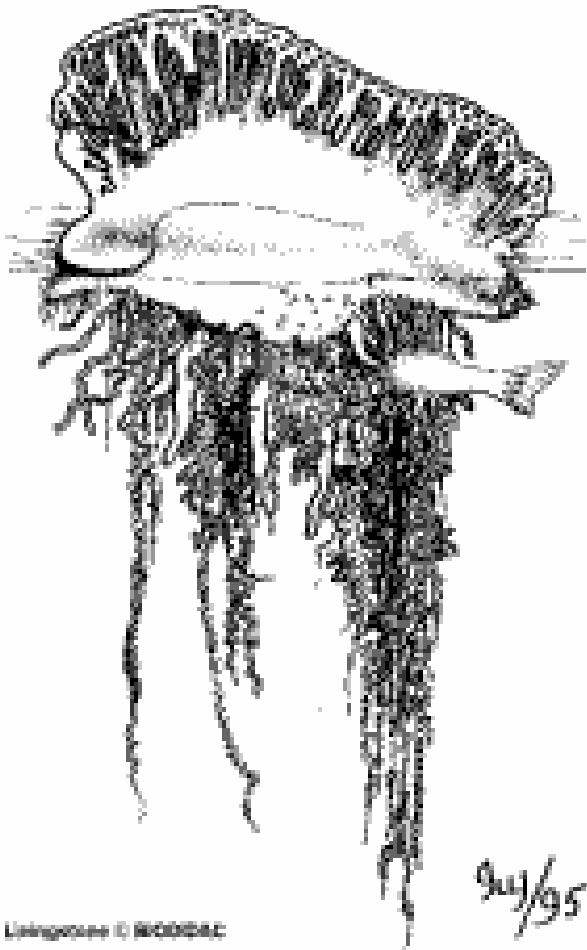
Plánula



Plánula fijada



9/23/94



Ushakovskii © BODD&C



© 1999 R. J. P. ...

**Carabela o fragata portuguesa (*Physalia physalis*).**  
**Cada colonia formada por pólipos y medusas que se comportan como un único individuo.**

# Cnidaria

## Cl. Hydrozoa

colonial hydroids  
smaller jellyfish  
siphonophores

## Cl. Anthozoa

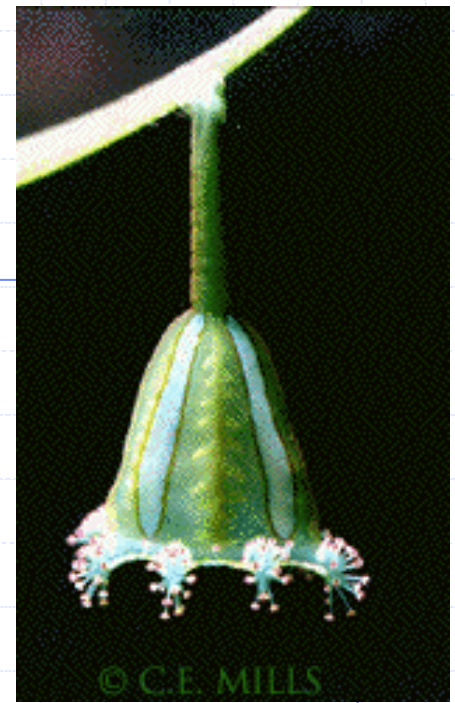
sea anemones  
corals  
sea pens

## Cl. Scyphozoa

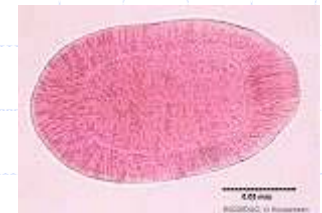
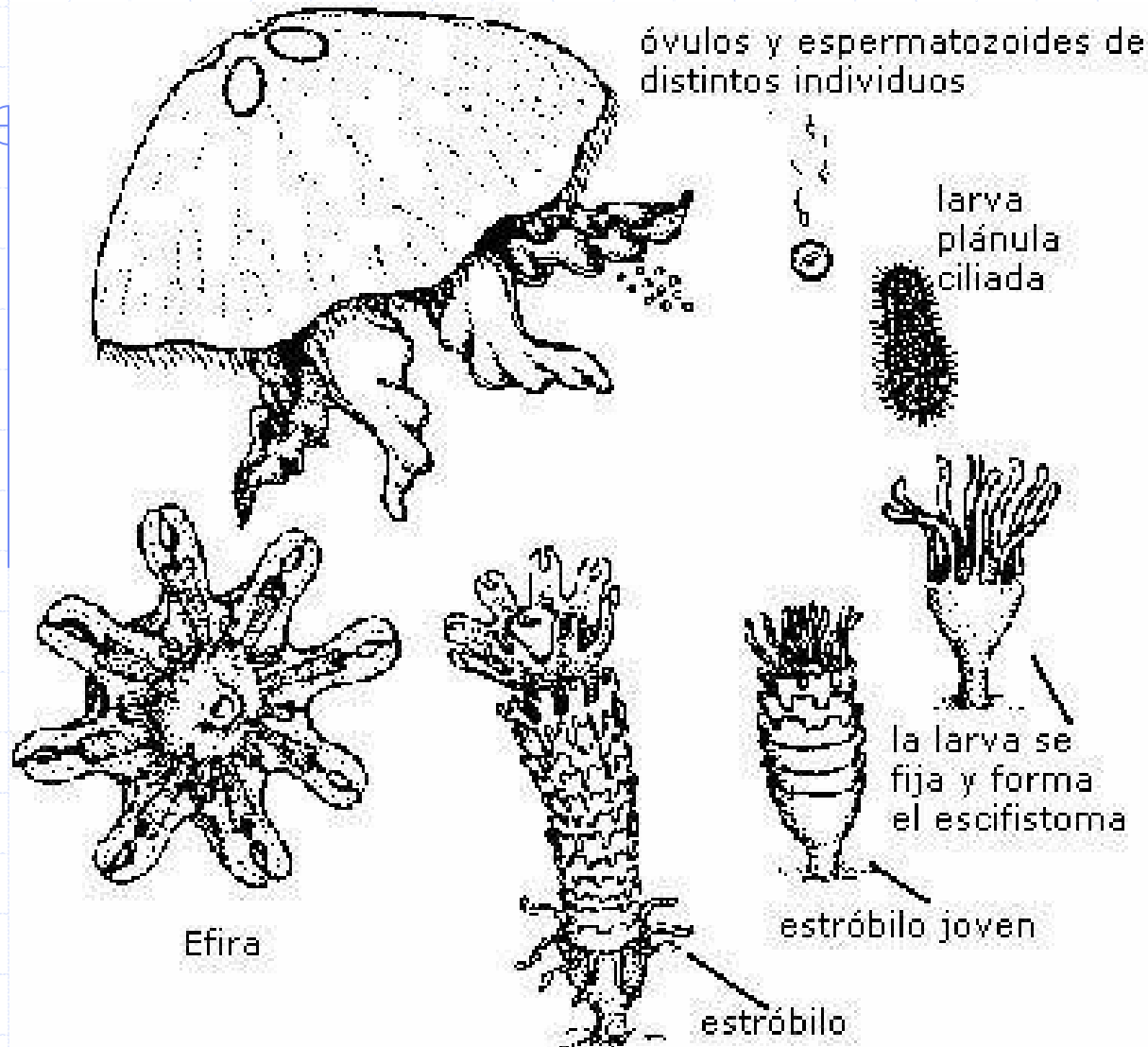
large jellyfish  
• **stauromedusae**

## Cl. Cubozoa

sea wasps



# Scifozoario



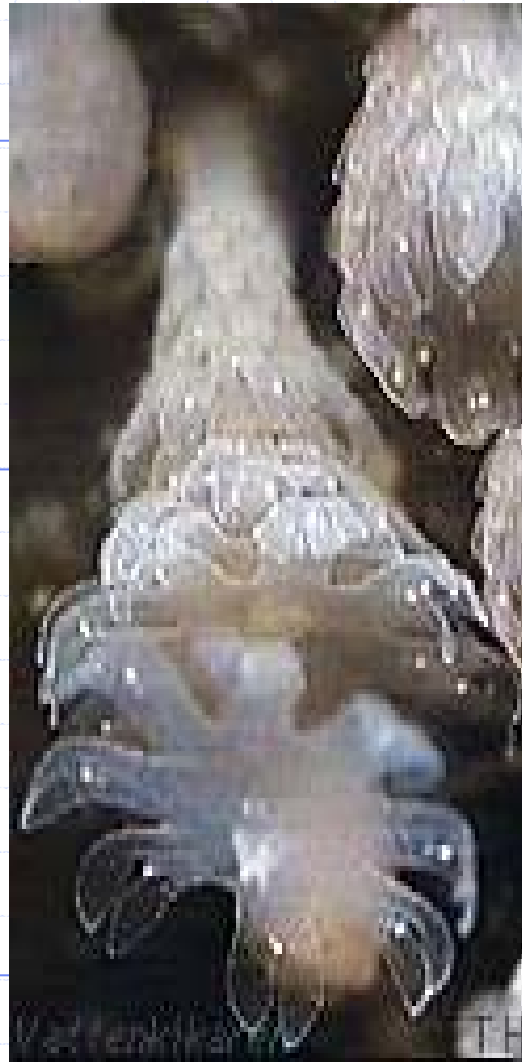
**FOTOS DE UN ESCIFISTOMA,  
UN ESTRÓBILO Y UNA LARVA  
DE AURELIA**

## **CICLO DE VIDA DE UNA ESCIFOMEDUSA**

# Polyp phase in Scyphozoa



scyphistoma  
(reduced polyp)

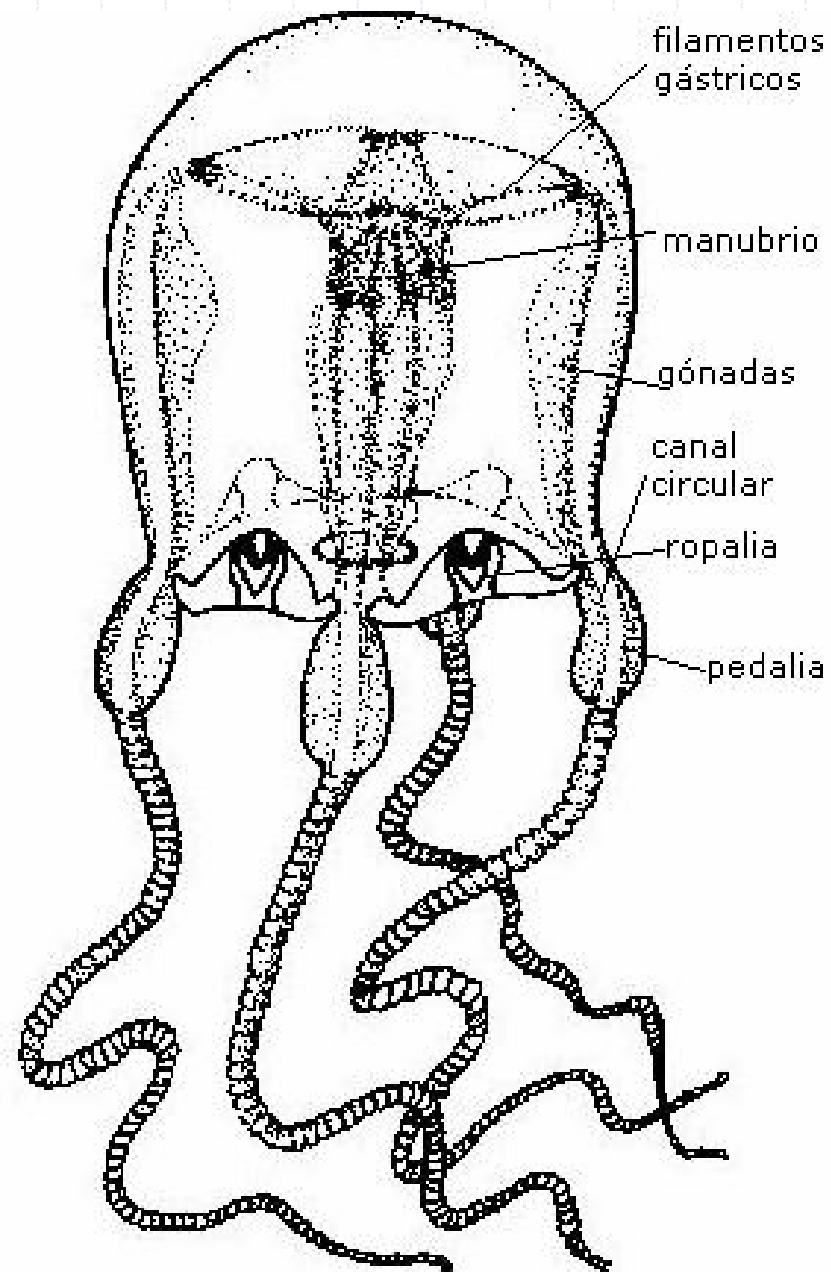


strobilation  
(transverse division)



ephyrae  
(young medusae)

# Cubozoario



the sea wasp, *Chironex fleckeri* -  
a box jellyfish (Cubozoa)...

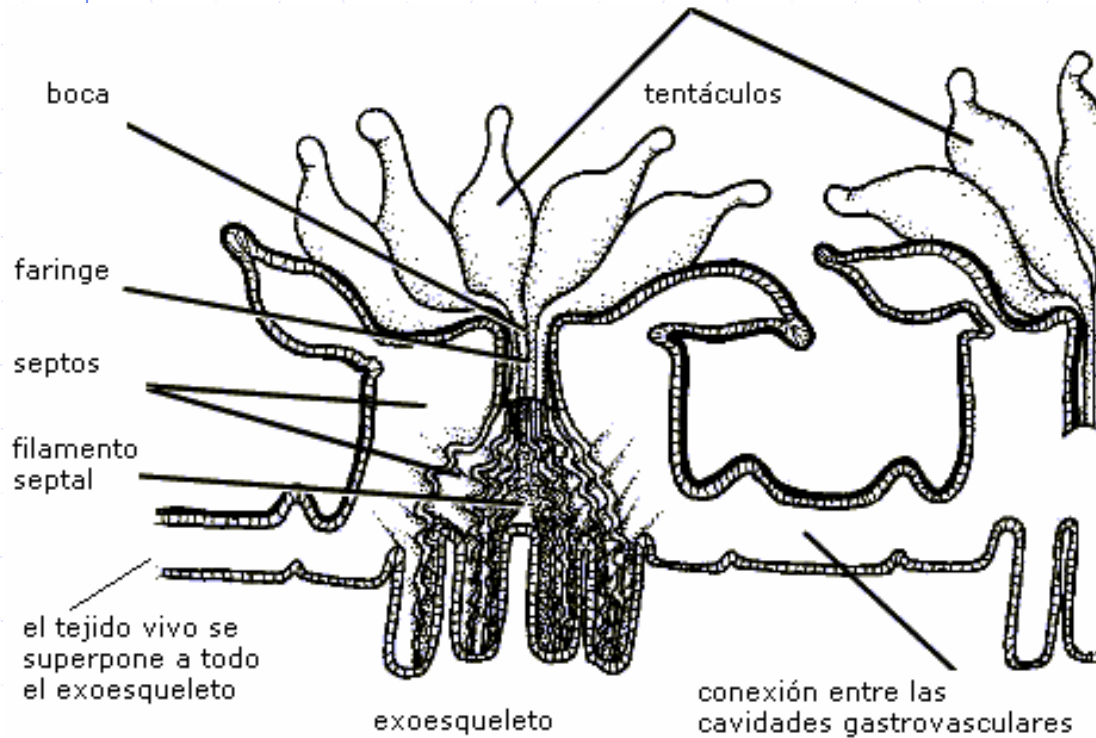


...and one of the deadliest  
creatures known!

*a box jelly baby*



# Corales (Anthozoarios)



# Corales



# Anémonas

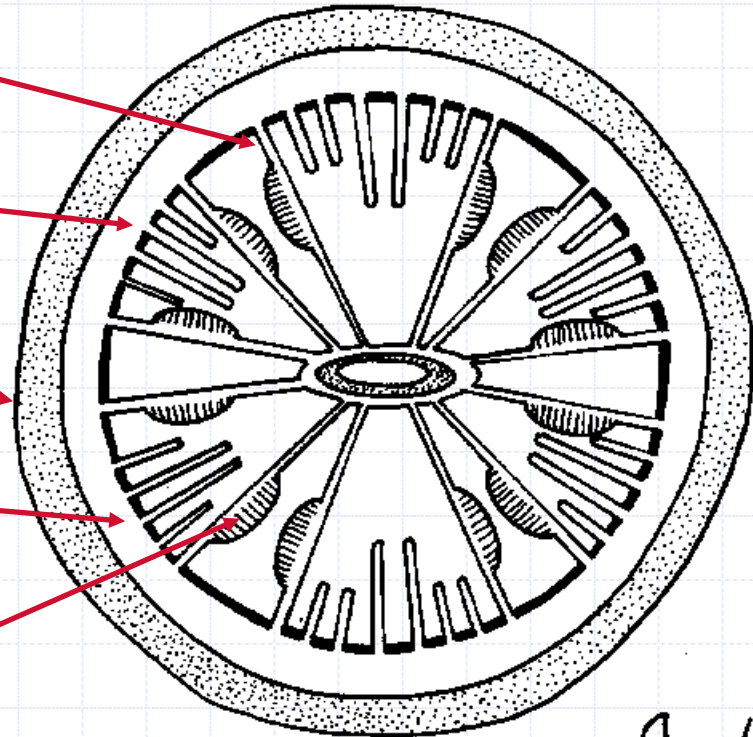
Septo completo

Septo incompleto

Epidermis

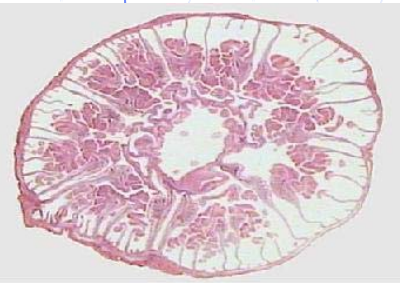
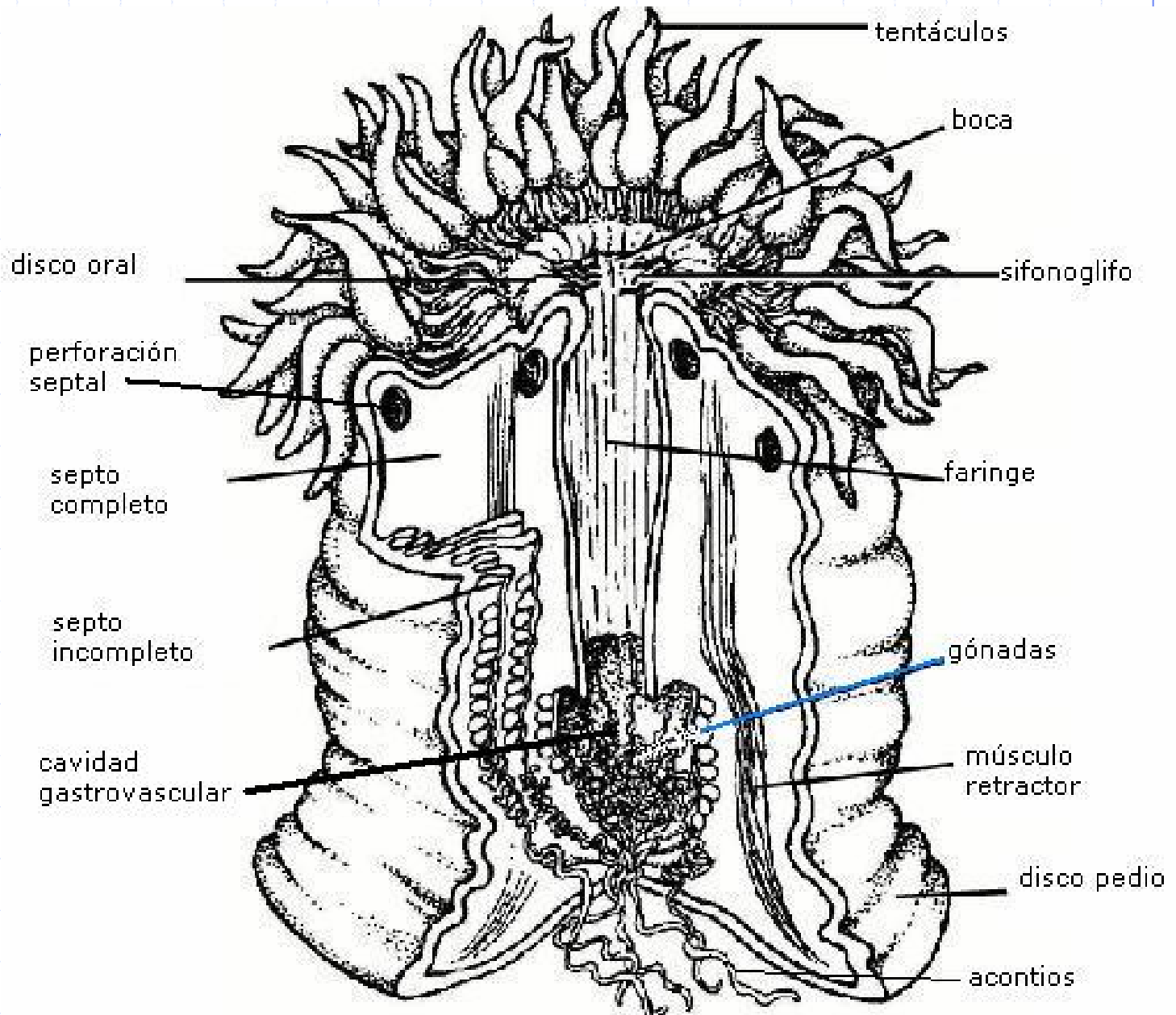
Gastrodermis

Músculo retractor



July/95

# Anémonas



# Alimentación

- ◆ cnidocitos y tentáculos
- ◆ cavidad gastrovascular
- ◆ enzimas liberados, todo es agitado con los flagelos
- ◆ partículas absorbidas por fagocitosis
- ◆ digestión extra- y endocelular